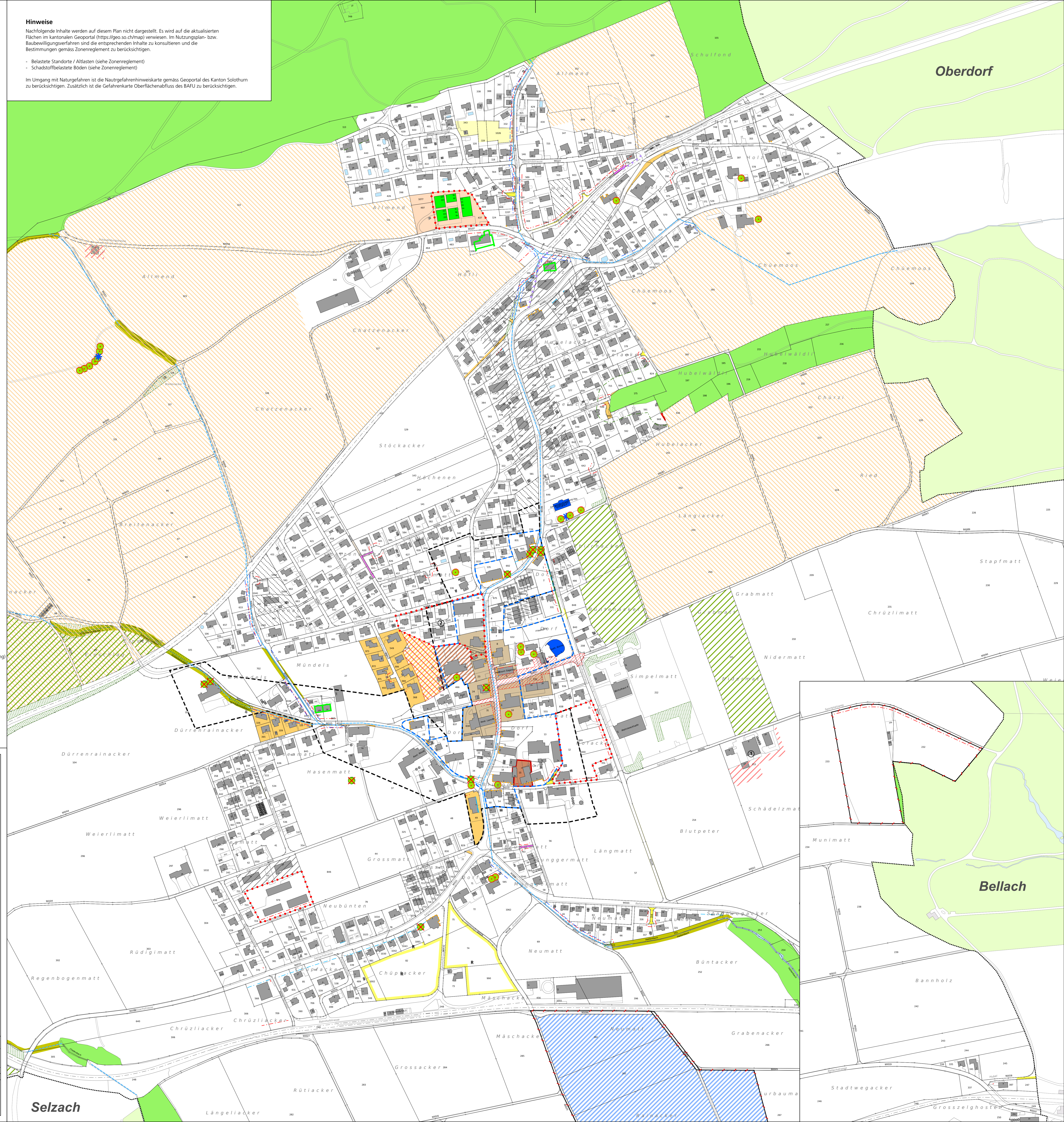


Legende

-  geplante Strassenlinie
 -  Öffentliche Sammelstrasse
 -  Öffentliche Erschliessungsstrasse
 -  Öffentlicher Fussweg und Trottoir / öffentliches Fusswegrecht
 -  Öffentlicher Fuss- und Radweg
 -  Weitere Verkehrsfläche
 -  Baulinie entlang Gemeindestrasse
 -  Gestaltungsbaulinie
 -  Hecke- und Waldbaulinie
 -  Baulinie Gewässerraum / Unterhaltsbaulinie (es gelten die Nutzungsbeschränkungen nach Art. 41c GSchV)
-
- | *Einzonung | Umzonung | Auszonung | |
|---------------------------------------------------------------------------------|----------------------------------------------------------------------------------|-----------------------------------------------------------------------------------|-------------------------------------------------|
|  |  |  | Wohnzone, 2-geschossig mit Flachdach W2F |
|  |  |  | Wohnzone, 2-geschossig mit reduzierter Höhe W2R |
|  |  |  | Wohnzone, 2-geschossig W2 |
|  |  |  | Spezialzone Terrassensiedlung W2 |
|  |  |  | Kernzone K |
|  |  |  | Zentrumszone Z |
|  |  |  | Zone für öffentliche Bauten und Anlagen K |
-
- Zonen ausserhalb Bauzonen**
-  Aufhebung bestehender Reservezone
 -  Aufhebung Abbauzone
-
- Überlagernde Festlegungen**
-  Ortsbildschutzzone neu / aufgehoben
 -  Gebiete mit Aufhebung rechtsgültigem Gestaltungsplan aufgehoben
 -  Gebiet mit Gestaltungsplanpflicht aufgehoben
 -  Strassenraumgestaltung Zentrumsbereich neu
 -  Gebiet mit besonderen Bestimmungen neu
 -  Gebiet mit minimaler Dichtevorgabe neu
 -  Gebiet mit AZ 0.4 aufgehoben
 -  Landschaftschutzzone neu / aufgehoben
 -  Kommunales Vorranggebiet Natur und Landschaft aufgehoben
 -  Kommunale Uferschutzzone ausserhalb Bauzone (der Landwirtschaftszone überlagert)
-
- Natur- und Kulturobjekte**
-  Geschützter Einzelbaum neu
 -  Erhaltenswerter Einzelbaum aufgehoben
 -  Schützenswertes Gebäude / Kulturobjekt neu
 -  Erhaltenswertes Gebäude neu
-
-  Hecke und Uferbestockung (gemäss amtlicher Vermessung)
 -  Wald (Jurasschutzzone überlagert, gemäss kant. Richtplan) mit Waldfeststellung (fehlt noch)
 -  Gewässer / Gewässer überdeckt, eingedolt (gemäss amtlicher Vermessung)
 -  Gemeindegrenze

Hinweise
 Nachfolgende Inhalte werden auf diesem Plan nicht dargestellt. Es wird auf die aktualisierten Flächen im kantonalen Geoportal (<https://geo.so.ch/map>) verwiesen. Im Nutzungsplan- bzw. Baubewilligungsverfahren sind die entsprechenden Inhalte zu konsultieren und die Bestimmungen gemäss Zonenreglement zu berücksichtigen.
 - Belastete Standorte / Altlasten (siehe Zonenreglement)
 - Schadstoffbelastete Böden (siehe Zonenreglement)
 Im Umgang mit Naturgefahren ist die Naturgefahrenhinweiskarte gemäss Geoportal des Kantons Solothurn zu berücksichtigen. Zusätzlich ist die Gefahrenkarte Oberflächenabfluss des BAFU zu berücksichtigen.



Kanton Solothurn Gemeinde Lommiswil



**Revision der Ortsplanung
 Plan der Änderungen**

Der vorliegende Plan weist nur die wesentlichen Änderungen gegenüber der rechtskräftigen Ortsplanung auf (kein Anspruch auf Vollständigkeit)

orientierend

Situation 1 : 2'000

Index	Datum	Änderungen	gepr.	gepr.	gen.	Densungen	geprüft:	genehmigt:
						08.09.2020		
						gezeichnet: may	Plan Nr:	
						Grösse: 105 x 90		21825 / 30
						user: may		
						geprüft: 08.08.2022 15:51:05		

AV-Grundlage vom: wird wöchentlich aktualisiert LV95 GIS File: Ortsplanungsbereich_08_Lommiswil_20_Plan_der_Änderungen.mxd

Biberist Tel. 032 671 22 22
 Burgdorf Tel. 034 420 16 20
 Grenschen Tel. 032 654 59 30
 Liebfeld/Bern Tel. 031 978 00 78
 Oensingen Tel. 062 388 38 38 www.bsb-partner.ch

BSB + Partner
 Ingenieure und Planer 