

# Öffentliche Mitwirkung Ortsplanungsrevision



Geschätzte Bevölkerung  
Liebe Lommiswilerinnen und Lommiswiler

Die aktuell rechtsgültige Ortsplanung wurde mit dem Regierungsratsbeschluss vom 17. Dezember 2002 genehmigt.

In den letzten 20 Jahren haben sich unser Dorf und unsere Lebensformen und Nutzungsansprüche sowie die gesetzlichen Grundlagen stark verändert.

Als Start in die aktuelle Gesamtrevision der Ortsplanung (OPR) wurde das Räumliche Leitbild unter Mitwirkung der Bevölkerung am 10. Dezember 2018 durch die Gemeindeversammlung verabschiedet.

Im Sommer 2019 wurden die Detail-Arbeiten zur Ortsplanungsrevision vom Gemeinderat in Auftrag gegeben. Es geht dabei darum, die im räumlichen Leitbild der Gemeinde Lommiswil verfassten Entwicklungsabsichten - wo möglich, sinnvoll und ortsplannungsrelevant - planungsrechtlich umzusetzen.

Aktuell befinden wir uns in der Phase 3 der Ortsplanungsrevision:  
Phase 1: Analyse / Konzepte  
Phase 2: Planung, Entwürfe, Berichte  
Phase 3: Vorprüfung, Mitwirkung  
Phase 4: Auflage und Genehmigung

Nach einer Konzept- und Entwurfsphase wurde die Planung dem Kanton in die Vorprüfung eingereicht. Im Herbst 2021 hat dieser Stellung genommen. Darauf basierend wurden die Pläne und Reglemente entsprechend überarbeitet. Am 25. Mai 2022 wurde die Ortsplanungsrevision vom Gemeinderat für die öffentliche Mitwirkung verabschiedet.

Als Planungsbehörde lädt Sie der Gemeinderat zur Mitwirkung an der Ortsplanungsrevision ein.

Nachfolgend finden Sie erste Informationen und die weiteren Informationsquellen.

Der Gemeinderat Lommiswil

## Grundlage der Mitwirkung

Der Gemeinderat stellt folgende Dokumente zur Diskussion:

- Bauzonenplan mit Lärm-Empfindlichkeitsstufen
- Gesamtplan
- Zonenreglement
- Erschliessungspläne mit Baulinien und Strassenklassierung Ortsteil Nord resp. Süd
- Baureglement
- kantonale Baulinienpläne

Die obigen genehmigungspflichtigen Dokumente sowie weitere orientierende Unterlagen können bei der Gemeindeverwaltung und online auf der Website eingesehen werden.

## Dauerausstellung

Gemeindeverwaltung  
Kirchackerweg 1  
4514 Lommiswil  
12. August - 23. September 2022

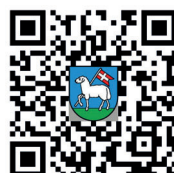
frei zugänglich im Gang vor der Gemeindeverwaltung während den Öffnungszeiten sowie während den BPWK-Sprechstunden.

## Informationsanlass

Dorfhalle Lommiswil  
Dienstag, 23. August 2022  
19.00 Uhr

Am Informationsanlass orientiert der Ortsplanungsausschuss vertreten durch BSB + Partner über die OPR und beantwortet Ihre Fragen.

Alle Mitwirkungs-Dokumente finden Sie online unter: [www.lommiswil.ch](http://www.lommiswil.ch)  
Ortsplanung > OPR-Aktivitäten



## Sprechstunden zur OPR

Im Rahmen der Mitwirkung zur OPR finden zwei Sprechstunden statt:

Gemeindeverwaltung  
Kirchackerweg 1  
4514 Lommiswil

Dienstag, 30. August 2022  
17.00 - 19.00 Uhr

Montag, 5. September 2022  
17.00 - 19.00 Uhr

Während diesen Zeiten stehen Ihnen die Vertreterinnen und Vertreter von BSB + Partner und der Präsident des Ortsplanungsausschusses für weitere Auskünfte und die Beantwortung von individuellen Fragen zur Verfügung.

## Exkurs zu Zentrum

Als unabhängige Ergänzung zur OPR wurde im Gemeinderat auch die Thematik Zentrumszone und die Entwicklung des Dorfzentrums vertieft betrachtet. Siehe Seiten 3 und 4.

## Verfahren

Alle interessierten Personen werden eingeladen, Anregungen abzugeben.

Diese sind bis 23. September 2022 schriftlich mit dem Vermerk „Ortsplanungsrevision“ zu senden an die Einwohnergemeinde, Kirchackerweg 1, 4514 Lommiswil oder per Mail an [info@lommiswil.ch](mailto:info@lommiswil.ch). Über das Ergebnis des Mitwirkungsverfahrens wird der Gemeinderat in geeigneter Form informieren.

Bemerkung:  
Im Rahmen des Mitwirkungsverfahrens können keine Einsprachen erhoben werden.  
Die öffentliche Auflage erfolgt nach der Bereinigung der Unterlagen aufgrund der Mitwirkung voraussichtlich im Frühling 2023.

# Grundlage: Leitsätze aus räumlichen Leitbild

Nachhaltige Raumentwicklung und Innenverdichtung sind übergeordnet Vorgaben vom Bund und den Kantonen.

Dazu werden im räumlichen Leitbild Qualitätsziele für die Gemeinde erarbeitet und als Leitsätze formuliert.



## Lommiswiler Leitsätze aus dem räumlichen Leitbild 2018:

Leitsätze zur Generellen Entwicklung:

- Für Lommiswil soll ein moderates Wachstum angestrebt werden.
- Der Dorfcharakter soll auch in Zukunft erhalten bleiben.
- Die wichtigen Freiräume sind langfristig zu erhalten.
- Die Mobilfunkversorgung ist den heutigen Bedürfnissen entsprechend zu ermöglichen.

Leitsätze Siedlungsgebiet:

- Die prägenden Bauten im Dorfzentrum sind für das Ortsbild und den Strassenraum identitätsstiftend und sollen, wo sinnvoll, erhalten bleiben.
- Eine zweckmässige Umnutzung oder Umzonung von nicht mehr landwirtschaftlich genutzten Bauten ist anzustreben.
- Lommiswil ist an langfristig existenzfähigen Landwirtschaftsbetrieben interessiert.
- Die landwirtschaftlich genutzten Flächen sollen auch innerhalb des Siedlungsgebietes als wichtige Freiflächen erhalten bleiben.
- Die öffentlichen Freiflächen, wie Sportanlagen und Spielplätze sind zu erhalten.
- Entwicklungen sollen innerhalb des Siedlungsgebietes mit einer sanften inneren Verdichtung stattfinden, so dass die wichtigen Freiflächen im Siedlungsgebiet erhalten werden können.
- Eine Erweiterung der Gewerbezone wird als unnötig erachtet.
- Die Entwicklung des Areals unmittelbar bei der Bahnstation Lommiswil ist zu prüfen.
- Die Voraussetzungen für Dienstleistungsbetriebe, Restaurants und Läden für Güter des täglichen Bedarfs sollen optimiert werden.
- Die Entwicklung des Dorfzentrums als Ort der Begegnung mit einem Dorfplatz ist zu prüfen.

Leitsätze Landschaft:

- Die in den Siedlungsraum greifenden Grünräume sind langfristig zu erhalten.
- Die Landwirtschafts- und Waldflächen sind als wichtige Freiräume gesamthaft zu erhalten.
- Unterhalt, Pflege und Pflanzung von Obstbäumen soll gefördert werden.
- Die Funktion der Wildtierkorridore ist langfristig sicherzustellen.
- Die wertvollen Natur- und Landschaftsräume innerhalb des Vorranggebietes Natur und Landschaft sind zu erhalten.

Leitsätze Verkehr:

- Eine Taktverdichtung des Fahrplans ist anzustreben.
- Das bestehende Angebot am öffentlichen Verkehr ist zu erhalten.
- Die Busverbindungen sollen optimiert werden.
- Die Verkehrssicherheit entlang der Schulhausstrasse ist zu überprüfen.
- Die Querbarkeit der Strassen im Bereich des Dorfzentrums ist zu verbessern.
- Die neuralgischen Punkte sind auf die Verkehrssicherheit hin zu überprüfen, betroffen sind insbesondere die Fussgängerquerungen und Strasseneinfahrten oder Kreuzungen.
- Lommiswil braucht sichere und attraktive Radwegverbindungen zu den Nachbargemeinden.

Leitsätze Umwelt:

- Die Nutzung von Sonnenenergie aber auch von Erdwärme soll durch die Anpassung der Zonenvorschriften erleichtert werden, wobei auf eine für das Orts- und Landschaftsbild verträgliche Ausgestaltung zu achten ist.
- Energieanlagen, die das Orts- und Landschaftsbild stören, sind nicht erwünscht.

# Zentrum: vom Leitbild zur Zukunft

## Ausgangslage

Im Sommer 2019 hat die Gemeinde die Gesamtrevision der Ortsplanung in Angriff genommen. Dabei geht es auch um die Umsetzung der im räumlichen Leitbild enthaltenen Leitsätze bzw. Ziele. Dem räumlichen Leitbild vorgelagert war das Projekt «üses Lommiswil» in den Jahren 2014 und 2015, in welchem die Stärken und Entwicklungsziele der Gemeinde unter Einbezug der Bevölkerung, des Gewerbes und der Vereine eruiert wurden.

Bei der Erarbeitung des räumlichen Leitbildes - als Grundlage für die Ortsplanungsrevision - hat im Oktober 2017 ein Workshop mit der Bevölkerung stattgefunden. Dieser hat unter anderem die Ergebnisse aus dem Projekt «üses Lommiswil» bestätigt und die Wünsche und Ansprüche räumlich verortet. Es hat sich herausgestellt, dass sich viele wünschbare und weiterzuverfolgende Entwicklungsmöglichkeiten im Ortskern entlang der Hauptstrasse akzentuieren: Die Erhaltung bzw. Aufwertung des Dorfbildes bei gleichzeitiger Schaffung/ Attraktivierung von Begegnungs- und Einkaufsmöglichkeiten, die Auseinandersetzung mit den prägenden Bauten im Dorfzentrum und dem Strassenraum sowie der planerischen Sicherstellung zur Entwicklung eines Dorfzentrums mit einem Dorfplatz.

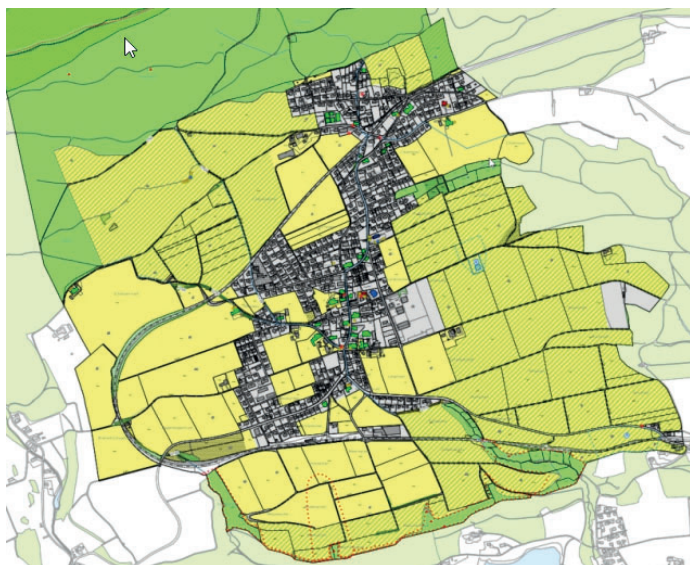
Das von der Gemeindeversammlung verabschiedete räumliche Leitbild 2018 hat dem Gemeinderat den Auftrag erteilt, "die Entwicklung des Dorfzentrums als Ort der Begegnung mit einem Dorfplatz zu prüfen".

Einiges wurde seither bereits umgesetzt. Eine vom Gemeinderat in Auftrag gegebene Studie hat zudem städtebauliche und ortsbauliche Erkenntnisse als Konzeptpapier geliefert.

Nun möchte der Gemeinderat die Gelegenheit nutzen, die Bedürfnisse, Wünsche und Absichten von der Bevölkerung im Zusammenhang mit der Dorfzentrums-Entwicklung für einen Zeithorizont von mindestens 15 Jahren zu erfragen.

Ein Zukunftsthema könnte z.B. auch leistbarer Wohnraum zur Miete für Jung und Alt in der Zentrumszone sein.

Auf der nachfolgenden Seite finden Sie Fragen zur Zentrumszone, dem Zentrum, Aspekten wie einem Dorfplatz und Raum für Ihre Gedanken und Bemerkungen. Bitte retournieren Sie uns diese zusammen mit Ihren allfälligen Bemerkungen und Rückmeldungen zur Ortsplanungsrevision. Dankeschön.



Wo?



Was und Wann?

# Zum Zentrum

Aufgrund der Ausführungen zur Ortsplanungsrevision und zum Zentrum möchten wir Sie gerne zu Ihrer Meinung befragen. Bitte teilen Sie uns Ihre Meinung mit, nachfolgend die Legende für die Bewertung.

- 😊 JA = ist sehr wichtig /soll umgesetzt werden
- 🙂 EHER JA = ist wichtig /sehe es eher positiv
- 😐 EHER NEIN = ist nicht wichtig /sehe es eher negativ
- ☹️ NEIN = ist überhaupt nicht wichtig / soll nicht umgesetzt werden

**Reden Sie mit!**  
Fragebogen fotografieren oder scannen und per E-Mail an [info@lommiswil.ch](mailto:info@lommiswil.ch) senden oder in den Briefkasten der Gemeindeverwaltung einwerfen.  
Einsendeschluss: 23. September 2022

Alle Unterlagen der Ortsplanungsrevision und zum Exkurs Zentrum und den Link zur Online-Teilnahme finden Sie unter [www.lommiswil.ch](http://www.lommiswil.ch)

## Zur Weiterentwicklung:



Frage 1: Wie gefällt es Ihnen in Lommiswil?

Frage 2: Ist Ihnen die Entwicklung in der Zentrumszone wichtig?

Frage 3: Wo ist Ihr zentraler Treffpunkt zur Begegnung im Dorf?

Frage 4: Bieten sich genügend Begegnungsmöglichkeiten für alle Generationen?

Frage 5: Welche Räumlichkeiten, Nutzungen und Aktivitäten machen ein Dorfzentrum aus?

Frage 6: Haben Sie eine konkrete Vorstellung, wo das Dorfzentrum sein sollte?

Frage 7: Was macht für Sie ein Dorfzentrum aus?

Frage 8: Soll die Vision eines Dorfzentrums generell weiterverfolgt werden?

## Persönliche Rückmeldung zur Ortsplanungsrevision und / oder zum Zentrum: bis 23. September 2022

Name:

Vorname:

E-Mail:



Diese Seite abtrennen und in den Gemeindebriefkasten einwerfen, oder Ihre schriftliche Rückmeldung in einem Kuvert zusenden oder online ausfüllen. Danke für Ihre Mitwirkung.

Gemeindeverwaltung Lommiswil  
Kirchackerweg 1  
4514 Lommiswil

